

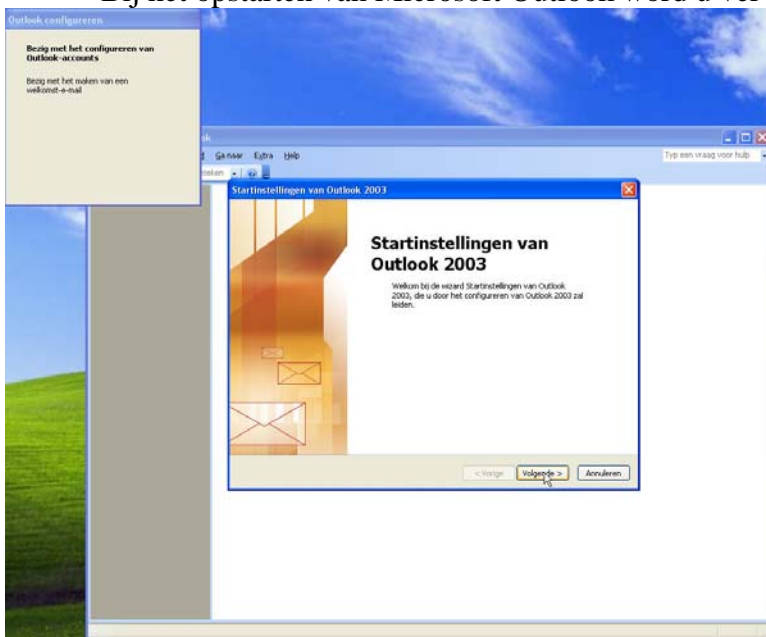
Microsoft Outlook 2003 (Nederlands)

Inhoudsopgave

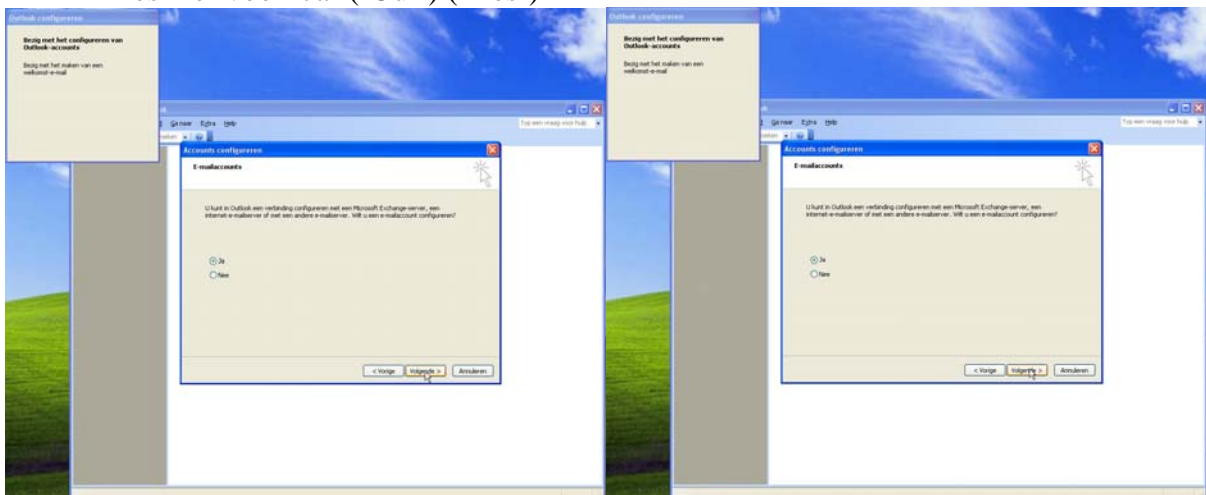
Inhoudsopgave	1
Instellen van Microsoft Outlook 2003:	1

Instellen van Microsoft Outlook 2003:

- Bij het opstarten van Microsoft Outlook word u verwelkomt door volgend scherm.

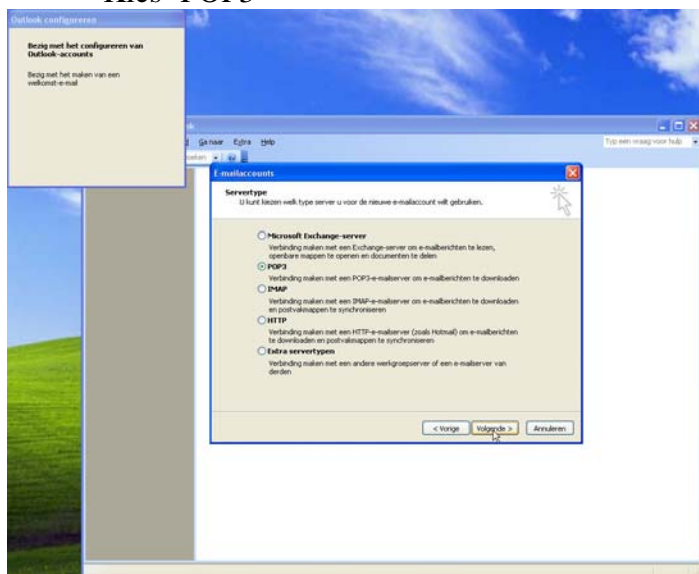


- Klik op 'Volgende' ('Suivant') ('Next')
- In het volgende scherm word u gevraagd of u een email-account wil configureren.
- Kies hier voor 'Ja' ('Oui') ('Yes')

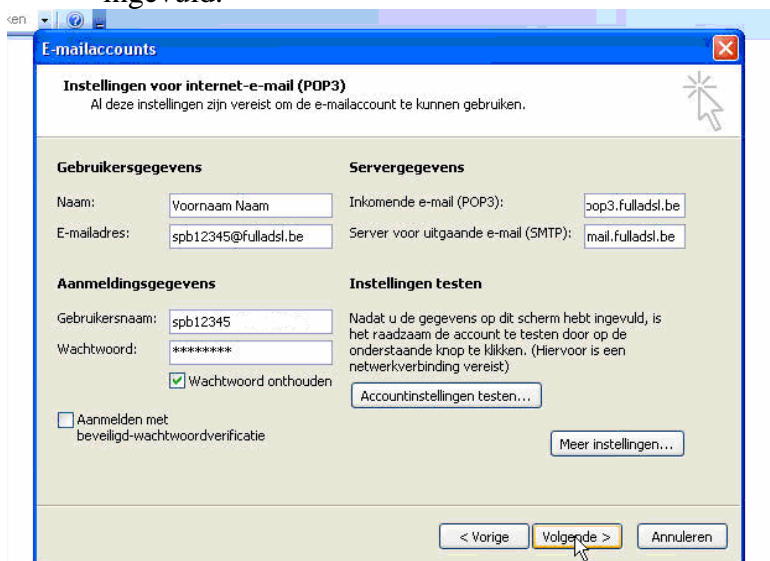


- Klik op 'Volgende' ('Suivant') ('Next')

- Kies 'POP3'



- Klik op 'Volgende' ('Suivant') ('Next').
- In het volgende scherm worden alle gegevens ingevuld.
- Bij het veld 'Naam' ('Votre nom'), vult u de naam in die andere mensen te zien gaan krijgen bij het ontvangen van uw mails.
- Bij het veld 'E-mailadres' ('Adresse de messagerie') (' vult u uw gebruikersnaam van uw ADSL verbinding in. (Deze heeft u ontvangen via email of via de post.)
- Bij het veld 'Inkomende e-mail' ('Serveur de courier entrant') vult u in : 'pop.fulladsl.be'
- Bij het veld 'Server voor uitgaande e-mail' ('Serveur de courier sortant') vult u in: 'smtp.fulladsl.be'
- Bij het veld 'Gebruikersnaam' ('Nom d'utilisateur') vult u nogmaals uw gebruikersnaam in.
- Bij het veld 'Wachtwoord' ('Mot de passe') vult u
- Met de knop 'Accountinstellingen testen...' ('Tester les paramètres du compte...') kan u de instellingen controleren. Indien alles groen aangevinkt is zijn de gegevens juist ingevuld.



- Klik op 'Volgende' ('Suivant') ('Next').
- Om de configuratie af te sluiten, klikt u nu nog op 'Voltooien'.

